



ma carte
ELECTRONIQUE ^{FR}

TUTORIEL DE DÉMONTAGE
D'UN MOTEUR DE VOLET ROULANT SOMFY / SIMU
Remplacement du condensateur permanent



Procédure

Cliquer pour consulter les détails de chaque étape

Mise en garde	3
1. Extraire le moteur du volet roulant	4
2. Ouvrir la bague autour du moteur	4
3. Extraire la tête moteur du corps tubulaire	5
4. Remplacer le condensateur.....	6

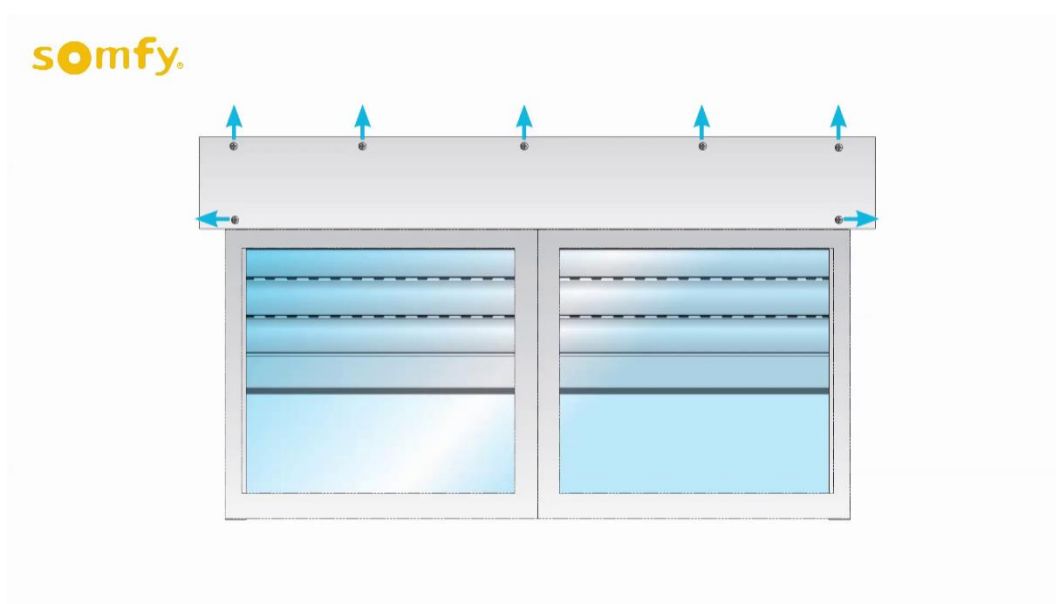
Mise en garde

- Cette procédure est destinée à un public averti ayant des connaissances et compétences suffisantes pour entreprendre le démontage d'un volet roulant électrique alimenté en 230V.
- Toute intervention sur un circuit électronique doit être réalisée alimentation coupée. De plus, la manipulation d'un condensateur encore chargé peut-être dangereuse. Veillez à prendre toutes les mesures de précaution nécessaires.
- En cas de doute, il est fortement recommandé de faire appel à un professionnel.



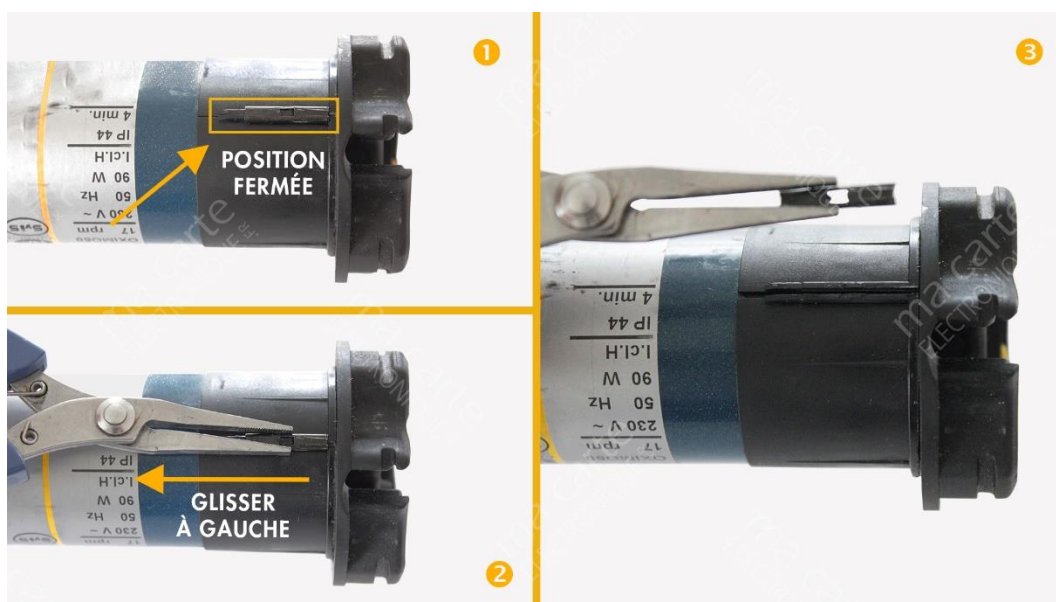
1. Extraire le moteur du volet roulant

- Pour démonter le caisson de votre volet roulant Somfy ou Simu et accéder à son moteur, vous pouvez vous aider de la première partie de la vidéo suivante :
<https://www.youtube.com/watch?v=y9nRYdOrTN4>

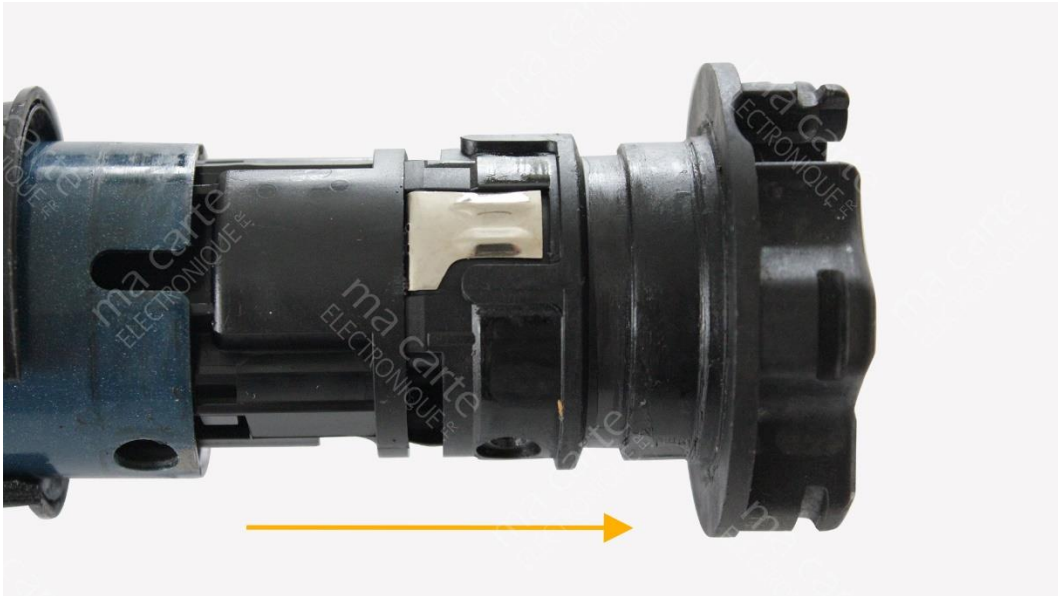


2. Ouvrir la bague autour du moteur

- A l'aide d'une pince plate, retirer l'agrafe qui retient la bague noire en la couissant vers la gauche. Dans certains cas l'agrafe est cachée sous une couronne à décaler au préalable.

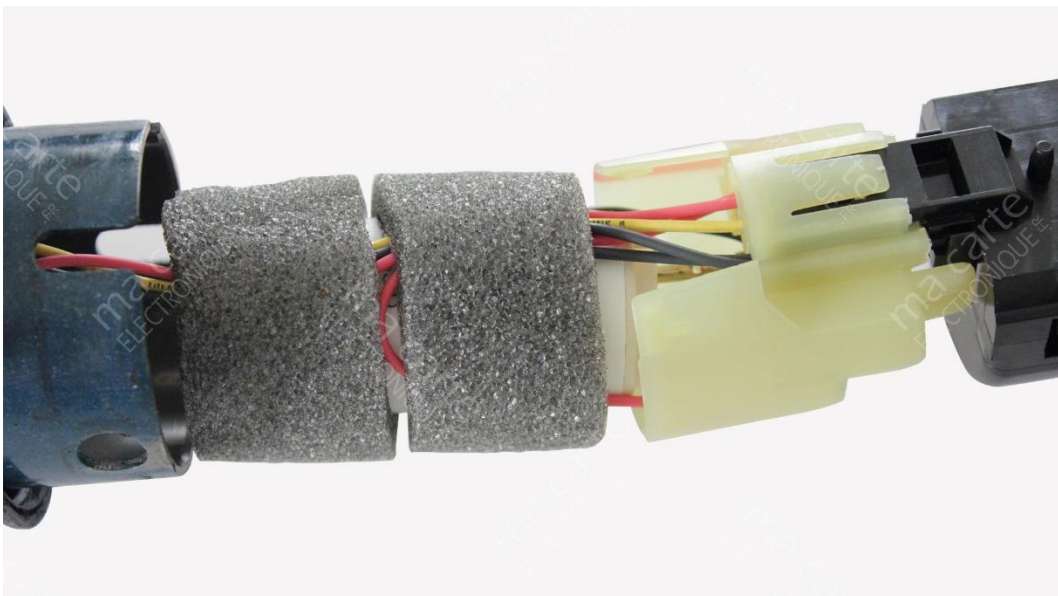


- Puis **extraire délicatement la tête moteur** du corps tubulaire.



4. Remplacer le condensateur

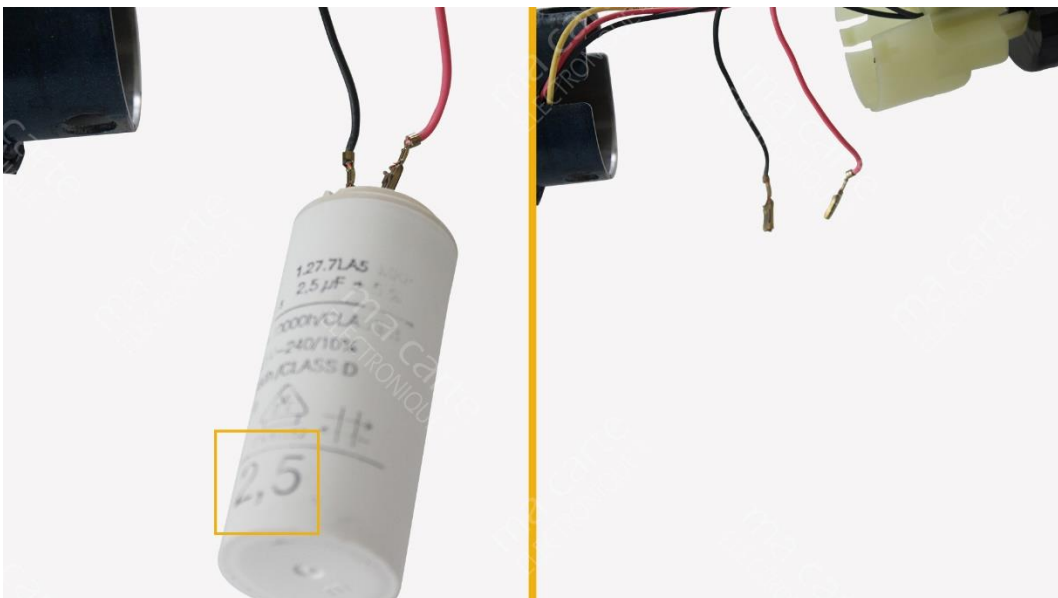
- Le condensateur est enveloppé dans une mousse de protection anti-vibration.



- Décoller délicatement cette mousse de calage qui pourra être réutilisée pour protéger votre nouveau condensateur.



- Il suffit de déconnecter les cosses du condensateur. **Relever avec attention la capacité du condensateur d'origine (ici 2,5 µF).**



- Enfin, reconnecter le nouveau condensateur. Il n'y a pas de polarité sur ce type de condensateur, les fils peuvent donc être inversés.



- Voir toutes nos références de condensateurs : <https://www.ma-carte-electronique.fr/categorie-produit/composants-electroniques/condensateurs/>